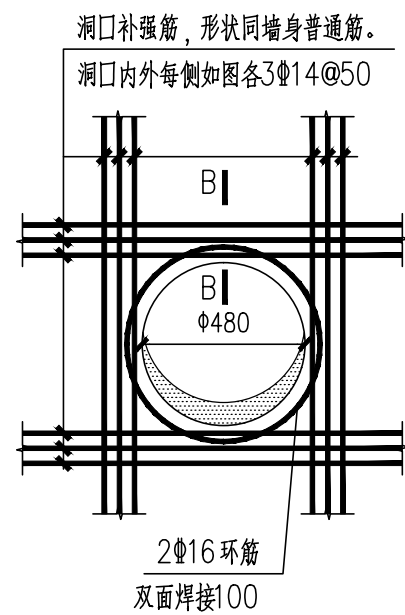
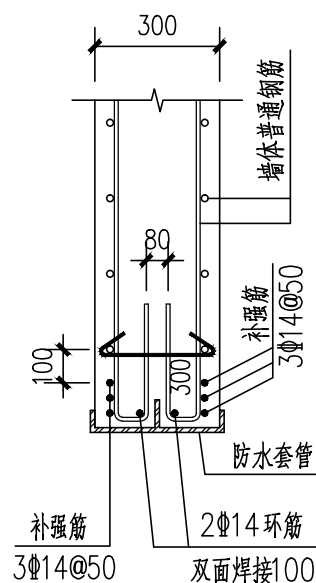


闸门井井室平面图 1:50



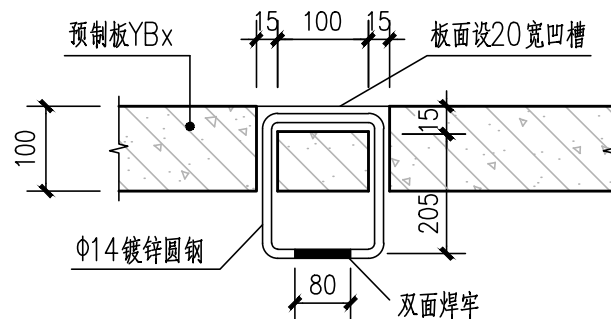
砼墙洞口YD1加固构造

墙体钢筋遇洞口截断，端头作90°弯钩，弯钩的直段长度200

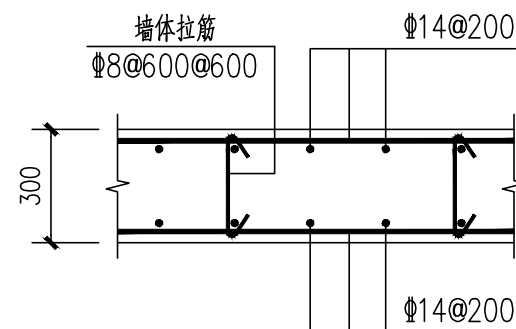


B-B

洞左、右、底参照此图



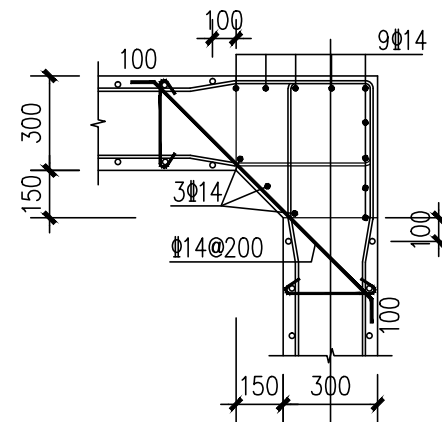
活动吊环详图



DWQ1配筋平面图

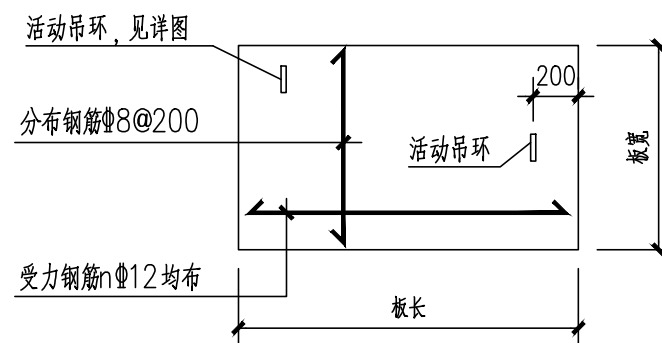
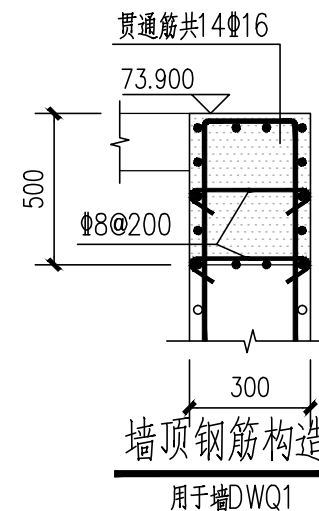
64.308~67.028

墙体钢筋构造见国标22G101-1第82页，墙顶构造见本页详图，墙顶通长加强筋为3Φ14；墙竖向筋在基础中的锚固作法见22G101-3第64页。



墙体转角处配筋平面图

64.308~67.028



YBx配筋平面图

板厚100，图中钢筋均为板底部配筋  
板在砼梁、墙顶的支承长度100

预制板YBx明细表

参数	板号	YB1	YB2
板长(mm)		700	1200
板宽(mm)		365	340
数量(块)		4	4
受力钢筋Φ12根数n		5	6

砼管穿墙洞口YD1加固钢筋表

洞口规格				暗梁配筋						补强环筋
洞口编号	尺寸(mm)	节点编号	所在墙厚	①	②	③	④	⑤	⑥	⑦
YD2	Φ=1200	Ⓐ	300mm	4Φ16	每侧2Φ16	Φ10@75/150	4Φ16	每侧2Φ16	Φ10@75/150	3Φ16

在墙上洞口钢筋补强施工时，应将本表与《结施02b》中关于洞口补强的节点构造做法配合使用。

新乡市市政设计研究院有限公司  
证书编号: A141002502、A241002509

项目 新中大道下穿京广铁路立交道路涌水改造项目

图名 闸门井施工图三

审定 张永贤  
项目负责 耿大伟

专业负责 王康  
审核 王康

校核 李世伟  
设计 何珊珊

设计 何珊珊  
日期 2025.03

设计号 20250013  
图号 结施03c